

Bauausstellung Stuttgart 1924

Ausstellung in der Weissenhofwerkstatt im Haus Mies van der Rohe,
Am Weissenhof 20, 70191 Stuttgart

3. März bis 29. April 2018
Sa, So und Feiertage 12 – 17 Uhr

Geöffnet zur Langen Nacht der Museen: Sa, 17. März 2018, 19.00 – 2.00 Uhr

Ausstellungseröffnung am Freitag, 2. März 2018, 19 Uhr

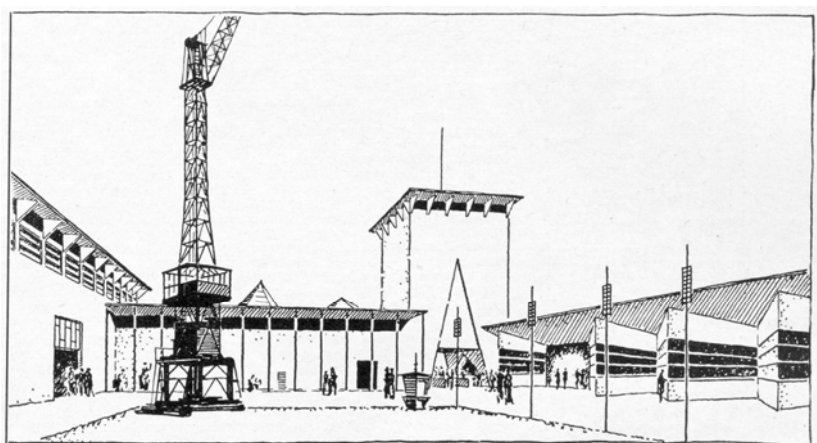
Grußwort: Gabriele D'Inka, Vorstand Freunde der Weissenhofsiedlung

Einführung: Prof. Dr. Klaus Jan Philipp zusammen mit den Studierenden

Führungen: Sa, 31. März und Sa, 14. April 2018, jeweils 14 Uhr, Teilnahme frei

1924 präsentierte die „Staatliche Beratungsstelle für das Baugewerbe“ auf dem Grundstück des alten Stuttgarter Bahnhofs eine Ausstellung zum Thema „Wohnen“. Zudem wurde erstmals seit Ende des 1. Weltkriegs ein Überblick über den Baumarkt geboten. Der Stuttgarter Architekt Hugo Keuerleber entwarf dafür eine expressive Ausstellungsarchitektur auf dem frei gewordenen Gleisbett an der heutigen Lautenschlagerstraße. Weitere temporär gebaute Häuser waren eher konventionell, bestachen jedoch durch ihre Farbigkeit. Die Bauausstellung Stuttgart 1924 ist bislang wenig beachtet worden. Sie muss jedoch als Vorläufer der berühmten Bauausstellung auf dem Weißenhof von 1927 gesehen werden.

Die Ausstellung in der Weissenhofwerkstatt wurde von Studierenden der Fakultät Architektur und Stadtplanung der Universität Stuttgart unter Leitung von Prof. Klaus Jan Philipp konzipiert und rekonstruiert die Anlagen von 1924. Sie wird in Kooperation mit dem Weissenhofmuseum im Haus Le Corbusier gezeigt.



Freunde der Weissenhofsiedlung e.V.

Rathenaustraße 1 Fon +49 (0) 711. 25 79 187 info@weissenhofmuseum.de
70191 Stuttgart Fax +49 (0) 711. 25 37 973 www.weissenhofmuseum.de